

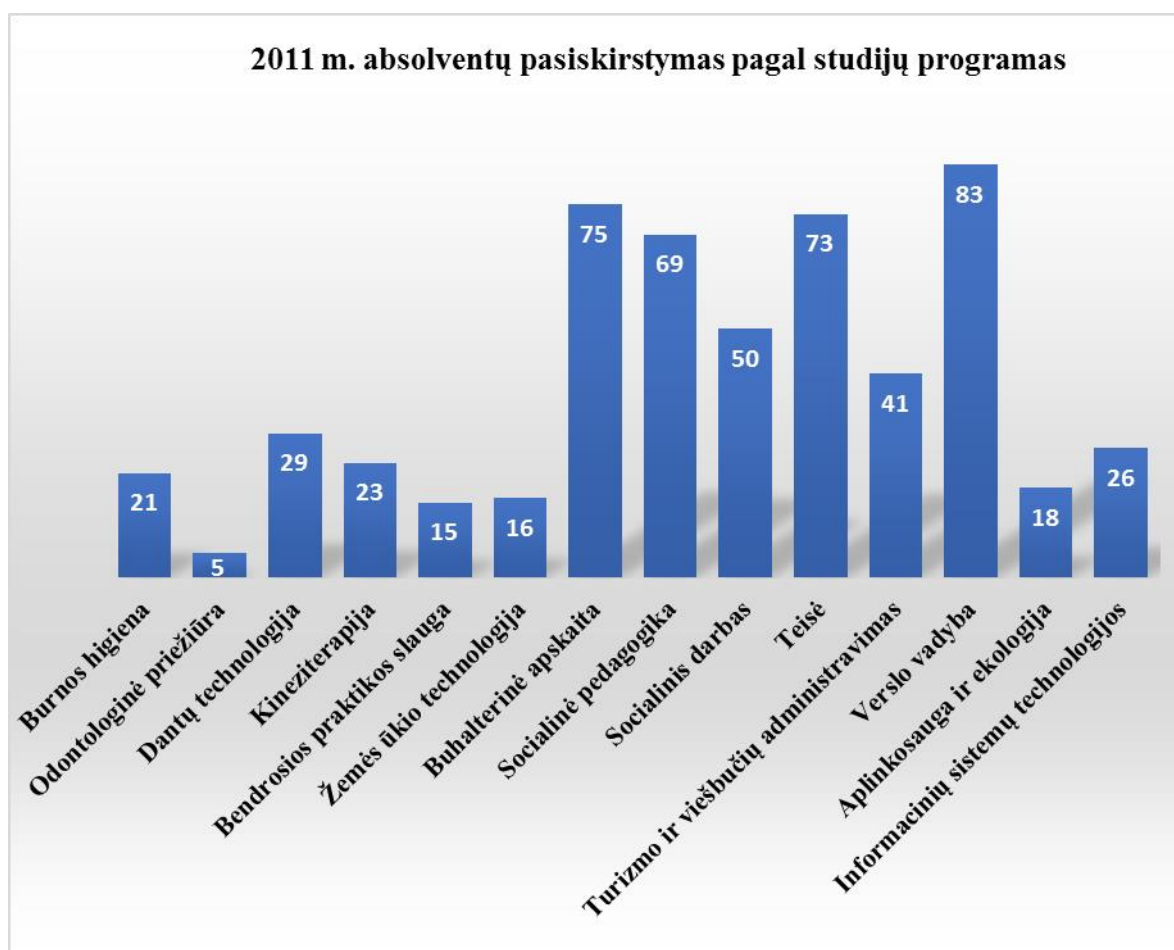
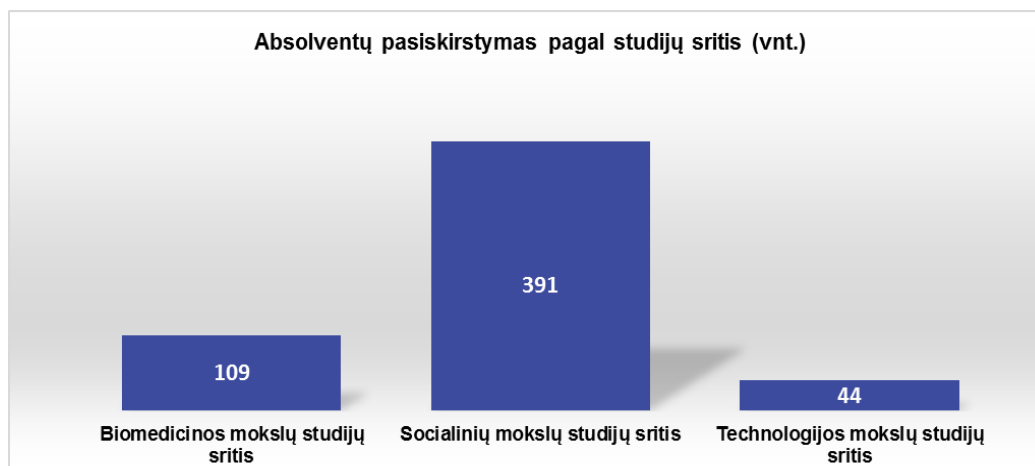


UTENOS KOLEGIJA

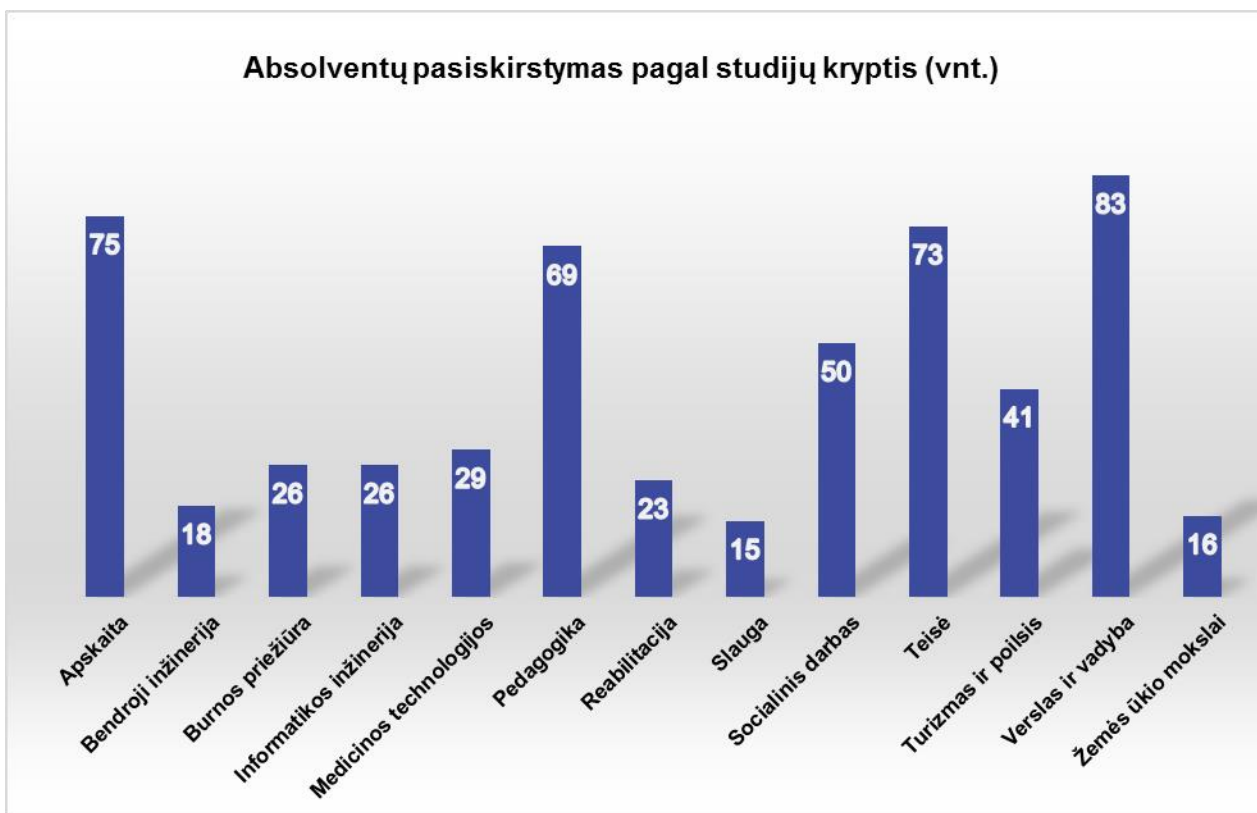
**ABSOLVENTŲ, BAIGUSIŲ STUDIJAS
2011 METAIS, KARJEROS STEBĖSENOS
DUOMENŲ ATASKAITA**

2015 m. spalio

Studijų baigimo metai	Studijavusių skaičius	Absolventų skaičius	Absolventų procentinė dalis
2011	787	544	69,12%



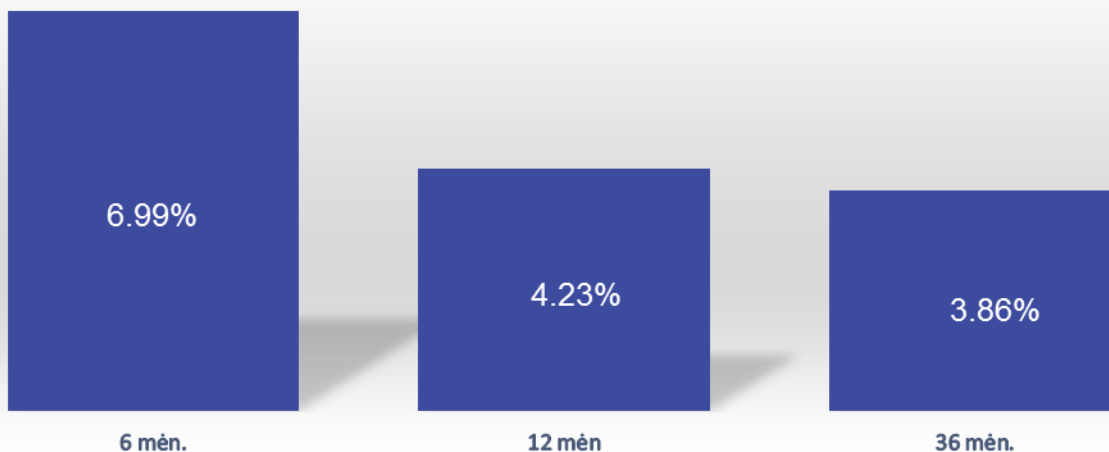
Absolventų pasiskirstymas pagal studijų kryptis (vnt.)



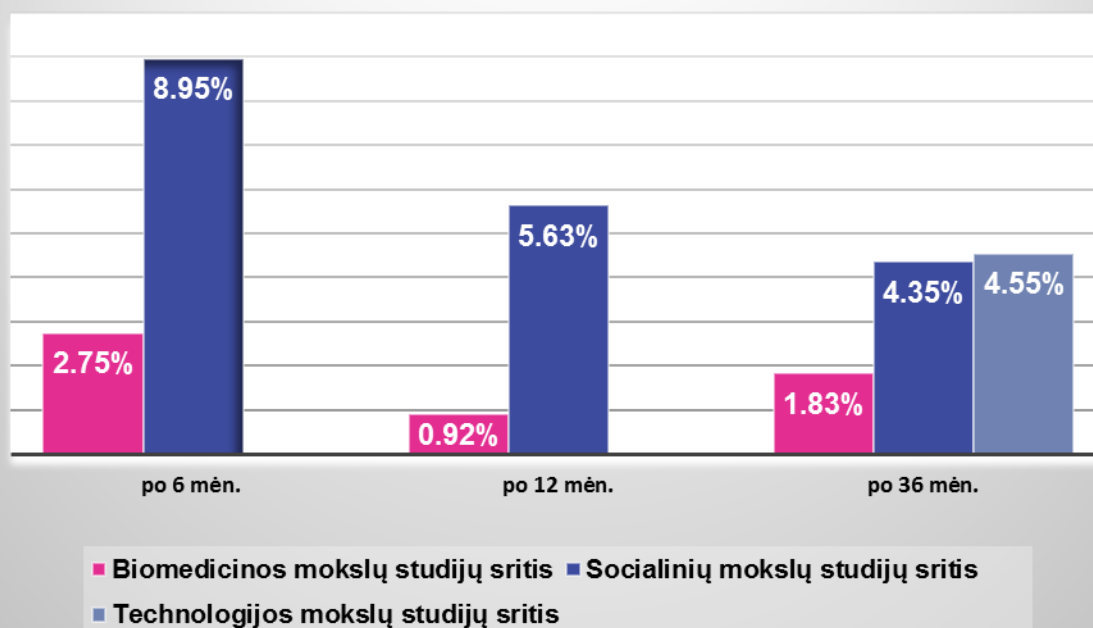
2011 m. absolventų procentinė dalis pagal studijų kryptis

Studijų kryptis	Absolventų skaičius	Absolventų procentinė dalis
Apskaita	75	80.65%
Bendroji inžinerija	18	56.25%
Burnos priežiūra	21	70.00%
Burnos priežiūra	5	62.50%
Informatikos inžinerija	26	50.00%
Medicinos technologijos	29	85.29%
Pedagogika	69	78.41%
Reabilitacija	23	71.88%
Slauga	15	75.00%
Socialinis darbas	50	71.43%
Teisė	73	69.52%
Turizmas ir poilsis	41	69.49%
Verslas ir vadyba	83	72.17%
Žemės ūkio mokslai	16	69.57%

Tęsiančių studijas 2011 m. absolventų procentinė dalis



Tęsiančių studijas 2011 m. absolventų procentinė dalis studijų srityse



Tęsiančių studijas 2011 m. absolventų procentinė dalis pagal kryptis po 6 mėn.

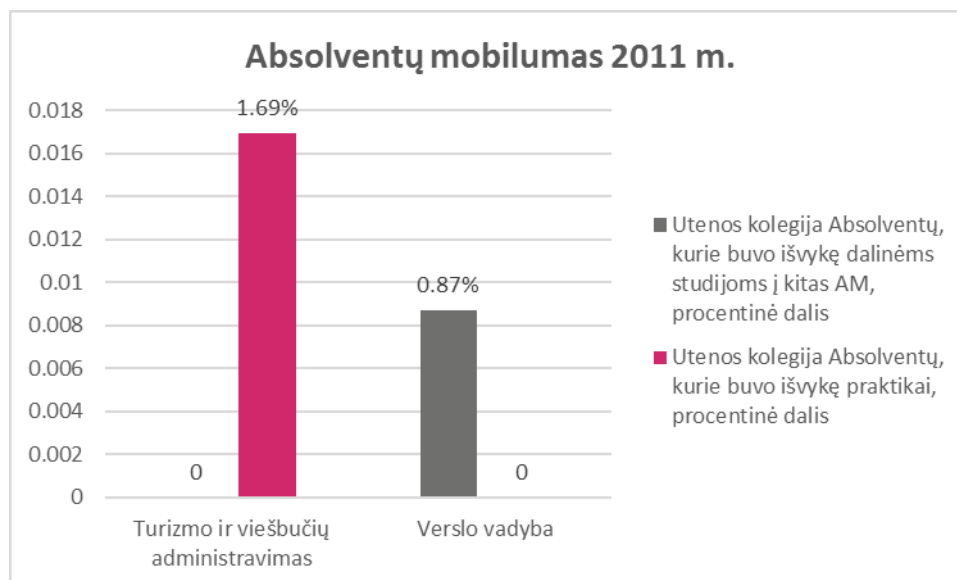
Studijų kryptis	Tęsiančių studijas absolventų procentinė dalis po 6 mėn.
Burnos priežiūra	4.76%
Medicinos technologijos	3.45%
Pedagogika	15.94%
Slauga	6.67%
Socialinis darbas	18.00%
Teisė	17.81%
Verslas ir vadyba	2.41%

Tęsiančių studijas 2011 m. absolventų procentinė dalis pagal kryptis po 12 mėn.

Studijų kryptis	Tęsiančių studijas absolventų procentinė dalis po 12 mėn.
Apskaita	6.67%
Pedagogika	2.90%
Slauga	6.67%
Socialinis darbas	2.00%
Teisė	16.44%
Verslas ir vadyba	2.41%

Tęsiančių studijas 2011 m. absolventų procentinė dalis pagal kryptis po 36 mėn.

Studijų kryptis	Tęsiančių studijas absolventų procentinė dalis po 36 mėn.
Bendroji inžinerija	5.56%
Informatikos inžinerija	3.85%
Pedagogika	5.80%
Slauga	6.67%
Socialinis darbas	6.00%
Teisė	5.48%
Turizmas ir poilsis	2.44%
Verslas ir vadyba	6.02%



Dirbančių absolventų skaičius 6 mėn. po baigimo

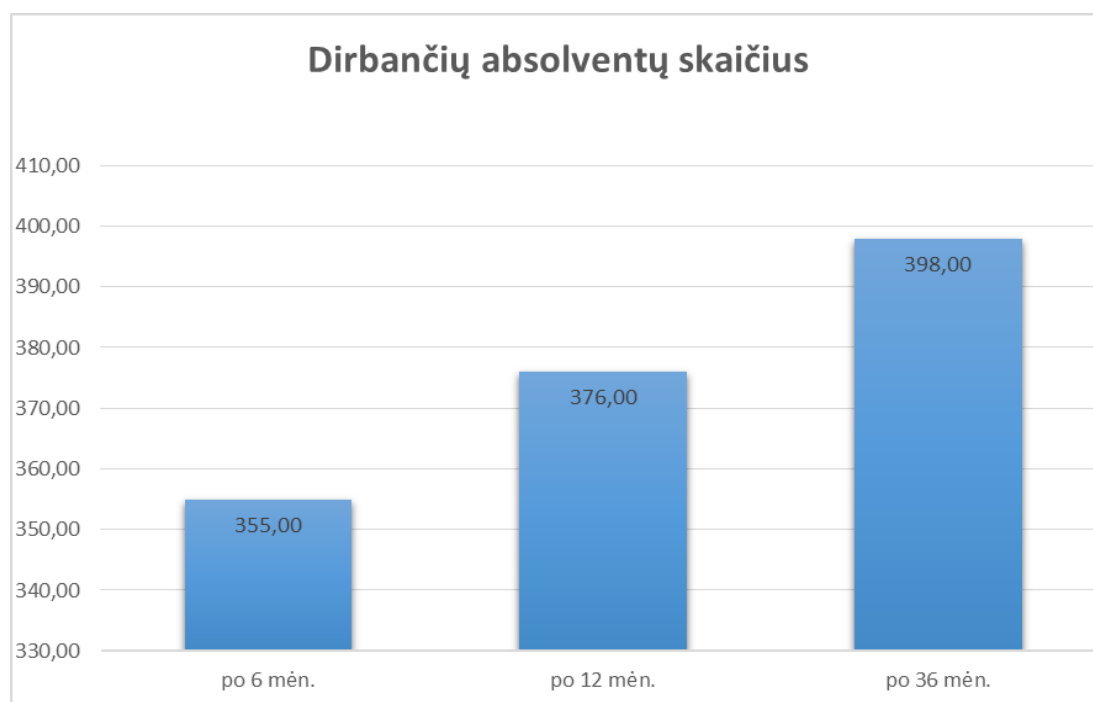
Studijų baigimo metai	Studijų sritis	Dirbančių absolventų skaičius	Dirbančių absolventų procentinė dalis
2011	Biomedicinos mokslų studijų sritis	68	62,39%
2011	Socialinių mokslų studijų sritis	261	66,75%
2011	Technologijos mokslų studijų sritis	26	59,09%

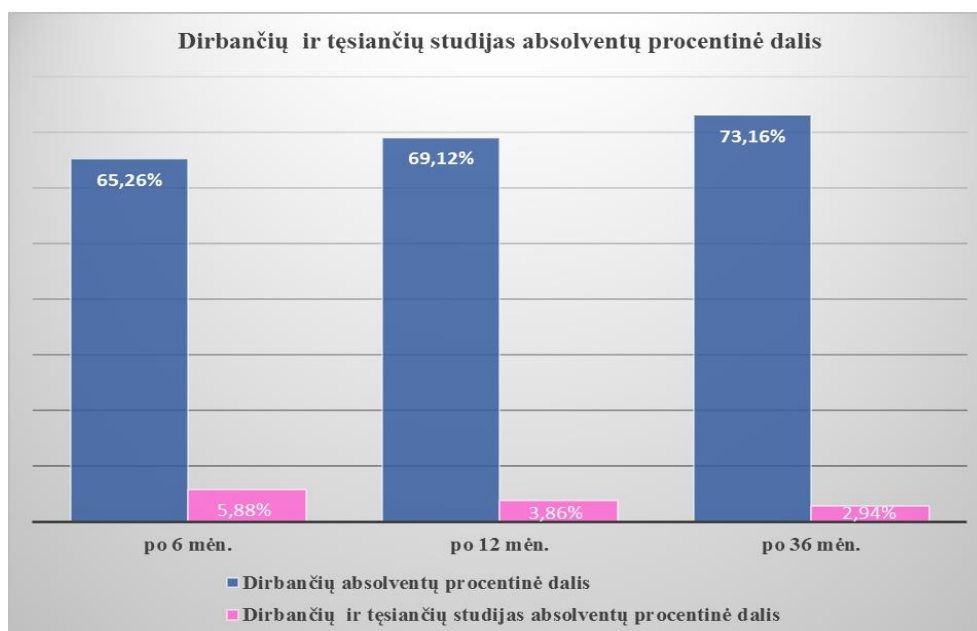
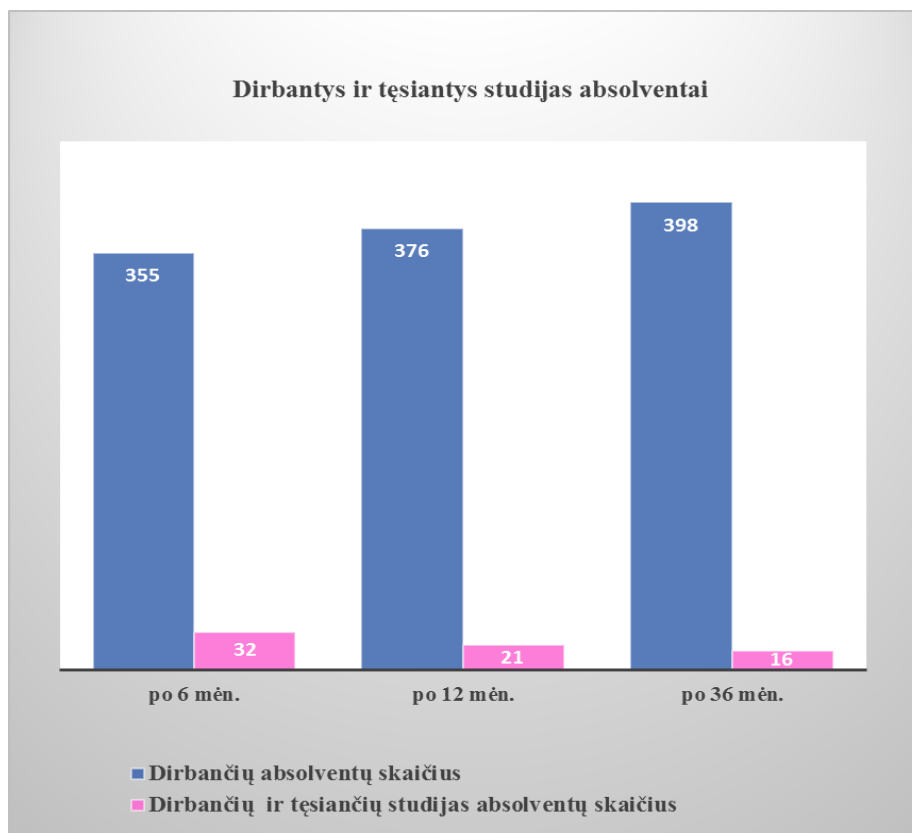
Dirbančių absolventų skaičius 12 mėn. po baigimo

Studijų baigimo metai	Studijų sritis	Dirbančių absolventų skaičius	Dirbančių absolventų procentinė dalis
2011	Biomedicinos mokslų studijų sritis	80	73,39%
2011	Socialinių mokslų studijų sritis	270	69,05%
2011	Technologijos mokslų studijų sritis	25	56,82%

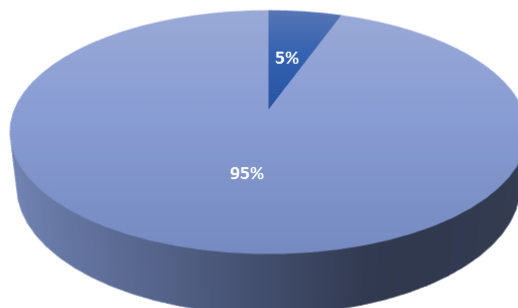
Dirbančių absolventų skaičius 36 mėn. po baigimo

Studijų baigimo metai	Studijų sritis	Dirbančių absolventų skaičius	Dirbančių absolventų procentinė dalis
2011	Biomedicinos mokslų studijų sritis	83	76,15%
2011	Socialinių mokslų studijų sritis	290	74,17%
2011	Technologijos mokslų studijų sritis	25	56,82%



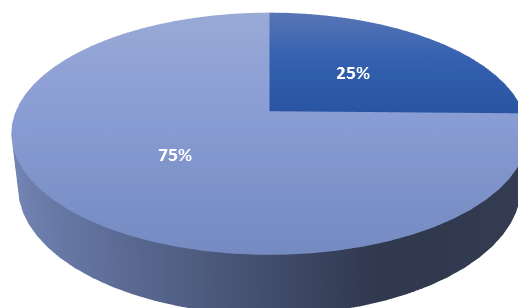


Duomenys apie valstybės finansavimą



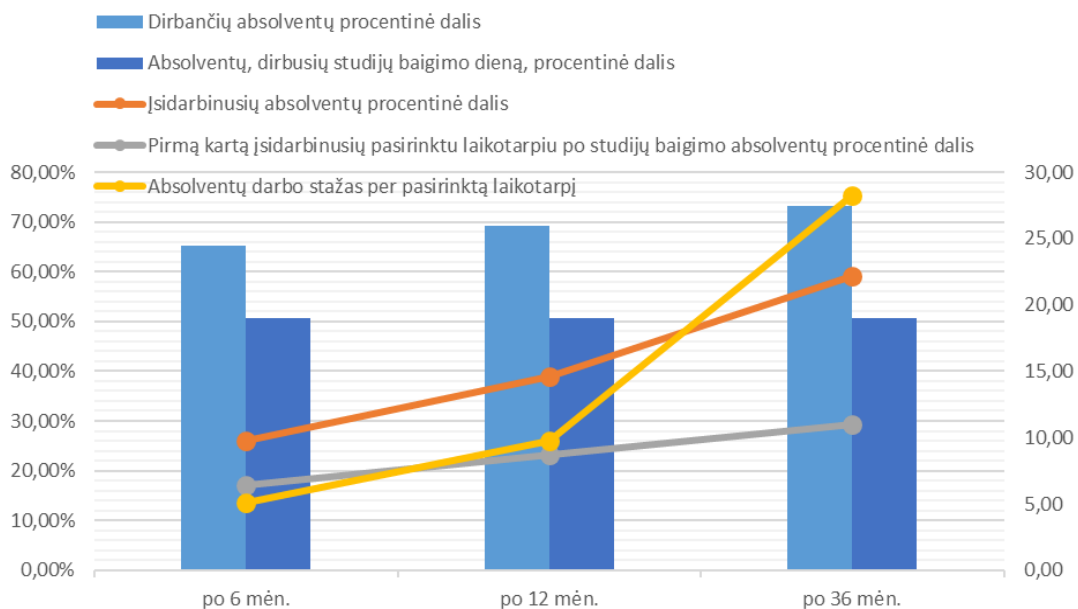
- Valstybės finansavimą gavusių absolventų procentinė dalis
- Valstybės finansavimo negavusių absolventų procentinė dalis

Duomenys apie stipendijas



- Absolventų, gavusių nors vieną stipendiją, procentinė dalis
 - Absolventų, negavusių nė vienos stipendijos, procentinė dalis
-

Absolventų įsidarbinimo po 6, 12 ir 36 mėn. palyginimas



Dirbančių absolventų ir jų atlyginimo vidurkio kitimas

